

Übersicht – Logo! 8 Trainer

von www.PLC4Training.com

Logo8

mit Trainingskarten und Musterlösungen

Trainingsboard

Der Logo! 8 Trainer eignet sich zum Erlernen, Testen und Simulieren unterschiedlichster mit Logo! Soft Comfort erstellter Programme für das Siemens Basis Modul Logo! 8 12/24 RCE (0BA8). Die im Lieferumfang enthaltenen Trainingskarten, Aufgabenbeschreibungen und Musterlösungen unterstützen einen schnellen Lernerfolg.

Das Logo8-Trainingsboard ist ein realitätsnahes, funktionales Schulungssystem.

Verwendung:

Das Logo8-Trainingsboard und die enthaltenen Trainingskarten erlauben die visualisierte Darstellung der Aufgabenstellungen. Die Sensoren und Aktoren der Logo! 8 Übungsaufgaben werden dabei schematisch mit den Eingängen und Ausgängen der Logo! 8 SPS Steuerung verbunden. Der Logo! 8 Trainer unterstützt damit das Erlernen und das Verständnis der Logo! Soft Comfort Programmierung.



Einsatzgebiet:

Das Einsatzgebiet reicht von der schulischen über die berufliche Aus- oder Weiterbildung, dem Studium oder der Verwendung im Training. Die Einarbeitung in neue Technologien ist ebenfalls möglich.

Geeignet

- in der **Aus- und Weiterbildung**,
- zur **IHK Prüfungsvorbereitung**,
- für „**Learning by doing**“

Erweiterbarkeit:

Weitere digitale und analoge Eingänge und Ausgänge können mit "Logo8-Extension Modulen" für DM8, AM2 oder AM2 AQ an das **Logo8-Trainingsboard** angebunden werden. Mit dem "Interface Modul 1" können externe Sensoren, Aktoren oder Modelle von Drittanbietern angeschlossen und gesteuert werden. Auch ein Ampelmodul (Traffic Light) ist verfügbar. Damit kann eine typische Ampelanlage für Fußgänger programmiert und getestet werden.

Logo! 8 Trainer im Trainingskoffer / SET SCE Trainer Pakete

Im Trainingskoffer können das Logo8-Trainingsboard und die Erweiterungen sicher aufbewahrt werden. Der Inhalt der Trainingskoffer kann nach Bedarf gewählt werden.

Gerne stellen wir Ihnen ein individuelles Logo! 8 Trainer SET zusammen.

Sie können über uns auch Siemens SCE Trainer Pakete zu den Logo! 8 Produkten beziehen. Diese werden von Siemens jedoch nur an Bildungs-Einrichtungen abgegeben.

Inhaltsverzeichnis Logo8-Trainingboard Flyer

Logo8-Trainingsboard	Seite 3
Logo8-Extension Modul DM8	Seite 6
Logo8-Extension Modul AM2	Seite 8
Logo8-Extension Modul AM2 AQ	Seite 10
Traffic Light – Ampelsimulation	Seite 12
Interface Modul 1	Seite 13
Logo! TD Text Display mit Aluminiumwinkel	Seite 14
Trainingskoffer (ESD Ausführung)	Seite 15

Ihr Kontakt zu uns

Für Fragen stehen wir Ihnen gerne jederzeit zur Verfügung.

- Web: www.PLC4Training.com
- E-Mail: Info@PLC4Training.com
- Telefon: +49 8304 923 7980

Irrtum und Änderungen vorbehalten

Pfeiffer-IT GmbH
Am Schiebelsberg 14
87499 Wildpoldsried
Deutschland/Germany

Fon: +49 8304 9237980
Fax: +49 8304 9237981
Info@PLC4Training.com
www.PLC4Training.com

Handelsregister: Amtsgericht
Kempten HR B 7507
Geschäftsführer
Stefan Pfeiffer

Logo8-Trainingsboard für Siemens Logo! 8 12/24 RCE

Schulungssystem mit SPS Übungsaufgaben

Beschreibung



Das Logo8-Trainingsboard eignet sich in der Logo! 8 Aus- und Weiterbildung zum Lernen, Testen und Simulieren. Ein mit Siemens LOGO! Soft Comfort erstelltes SPS Programm wird dazu auf die Siemens Logo! 8 übertragen. Auf dem Logo8-Trainingsboard kann nun jede Funktion des SPS Programms mit den unterschiedlichsten Sensoren und Aktoren im Detail simuliert und getestet werden.

Optimal in der **Aus- und Weiterbildung**, zur **IHK Prüfungsvorbereitung** oder „**Learning by doing**“

Die im Lieferumfang enthaltenen SPS Übungsaufgaben mit Trainingskarten unterstützen dabei von der Erstellung eines Siemens LOGO! Soft Comfort Programmes bis zum Testen und Überprüfen der Funktionen. Dazu können auf dem Logo8-Trainingsboard die verfügbaren Sensoren je nach Bedarf zu- oder abgeschaltet werden. Somit stehen bis zu 8 Tast-/Rastschalter, 4 Analogwertgeber (0-10Volt) und/oder ein Impulsgeber (2-1000 Hz, linear) zur Verfügung. Als Aktoren dienen 4 LEDs und ein Buzzer.

Mit einem Logo8-Extension Modul DM8 (nicht Lieferumfang des Logo8-Trainingsboards enthalten) können 4 weitere Ausgänge mit LEDs am Logo8-Trainingsboard genutzt werden.

Technische Daten:

Sensoren/Eingänge

- 8 Tast-/Rastschalter zur Simulation von digitalen Eingangssignalen
(Verwendung als Schalter oder Taster und Öffner oder Schließer)
- 4 Analogwertgeber 0-10 Volt zur Simulation von analogen Eingangswerten
(Analogwertgeber können über 4 Umschalter alternativ auf einen Siemens Logo! 8 Eingang geschaltet werden)
- 1 Impulsgeber (2 - 1000 Hz) zur Simulation für schnelle Zählereingänge
(Impulsgeber kann über einen Schalter alternativ auf einen Siemens Logo! 8 Eingang geschaltet werden)

Aktoren/Ausgänge

- 8 LEDs zur Anzeige der digitalen Ausgänge
 - 4 LEDs sind mit der SPS Steuerung Siemens Logo! 8 12/24RCE nutzbar
 - 4 weitere LEDs sind mit dem Logo8-Extension Modul DM8 nutzbar
- 1 Buzzer
 - Der Buzzer kann mit einem Schalter zusätzlich an einen Siemens Logo! 8 Ausgang geschaltet werden

Weiteres

- 1 Platzhalter für Trainingskarten
 - Die Trainingskarten veranschaulichen die Aufgabenstellung und die Verwendung der Sensoren und Aktoren
- 1 Spannungsversorgung
 - Das Logo8-Trainingsboard muss mit Spannungen zwischen 12 und 24 Volt DC betrieben werden
- 1 LED zur Spannungsüberwachung
 - Die LED zeigt im Bereich von 12 bis 24 Volt eine ausreichende Spannungsversorgung an
- 1 Interface Stiftleiste (40-polig)
 - zur Anbindung eines aufsteckbaren Moduls z.B. Traffic Light oder das „Interface Module 1“ für externe Sensoren, Aktoren oder Modellen von Drittanbietern
- Steckverbinder zur Anbindung von Logo8-Extension Modulen für DM8, AM2, AM2 AQ
 - Logo8-Extension Module werden rechts am Logo8-Trainingboard angesteckt
- 1 Spannungsausgang zur Versorgung eines externen Displays
 - (dazu muss die Spannungsversorgung des Logo8-Trainingsboards entsprechend gewählt werden)

Das Logo8-Trainingsboard ist auf einem Aluminiumwinkel montiert.

Lieferumfang

Logo8-Trainingsboard mit/ohne Logo! 8 12/24 RCE Modul, montiert auf Aluminiumwinkel
Größe incl. Aluminiumwinkel und Logo! 8 12/24 RCE: (L x B x H) ca. 250 x 175 x 115 mm

Steckerschaltnetzteil

Universaleingang 90-264 VAC, Ausgang 12V/630mA, 7,5 Watt
hocheffizient und geringer Stand-by Verbrauch, Überlastschutz und kurzschlussicher

USB Stick mit

technischer Betriebsanleitung als PDF
30 Aufgabenbeschreibungen als PDF
SPS Übungsaufgaben mit Lösungen jeweils als Logo! Soft Comfort Funktionsplan
30 Trainingskarten, passend zu den SPS Übungsaufgaben, Aufgaben in 3 unterschiedlichen Schwierigkeitsgraden
(Teilweise enthält eine Trainingskarte mehrere SPS Übungsaufgaben und/oder es stehen mehrere Lösungen für eine Übungsaufgabe zur Verfügung)

Hinweis

Das Logo8-Trainingboard ist für folgende SPS Steuerung geeignet:
Siemens Logo! 8 12/24 RCE (Hersteller-Bestellnummer: 6ED1052-1MD08-0BA0)

Logo8-Extension Modul DM8

für Logo! DM8 12/24R

Beschreibung



Das **Logo8-Extension Modul DM8** wird rechts an das Logo8-Trainingsboard angesteckt und stellt 4 zusätzliche digitale Eingänge und 4 zusätzliche digitale Ausgänge zur Verfügung. Die Ausgänge des ersten Logo8-Extension Modul DM8 können mit 4 LEDs auf dem Logo8-Trainingsboard genutzt werden. Zusätzlich sind die Eingänge und Ausgänge des ersten Logo8-Extension Modul DM8 mit der 40-poligen "Interface" Stiftleiste auf dem Logo8-Trainingsboard verbunden. Von dort können sie über das "Interface Modul 1" für externe Sensoren, Aktoren oder Modellen von Drittanbietern genutzt werden.

Technische Daten:

Sensoren/Eingänge

4 digitale Eingänge

die Eingänge des ersten Logo8-Extension Modul DM8 sind mit der 40-poligen "Interface" Stiftleiste auf dem „Logo8-Trainingboard“ verbunden

Aktoren/Ausgänge

4 digitale Ausgänge

die Ausgänge des ersten Logo8-Extension Modul DM8 sind mit 4 LEDs und der 40-poligen "Interface" Stiftleiste am Logo8-Trainingboard verbunden

Weiteres

Die Spannungsversorgung erfolgt über das Logo8-Trainingsboard.
Das Logo8-Extension Modul DM8 ist auf einem Aluminiumwinkel montiert.

Pfeiffer-IT GmbH Fon: +49 8304 9237980
Am Schiebelsberg 14 Fax: +49 8304 9237981
87499 Wildpoldsried Info@PLC4Training.com
Deutschland/Germany www.PLC4Training.com

Handelsregister: Amtsgericht
Kempten HR B 7507
Geschäftsführer
Stefan Pfeiffer

Lieferumfang

Logo8-Extension Modul DM8 mit/ohne Logo! DM8 12/24R Modul, montiert auf Aluminiumwinkel
Größe mit Aluminiumwinkel und Logo Modul: (L x B x H) ca. 35,5 x 175 x 115 mm

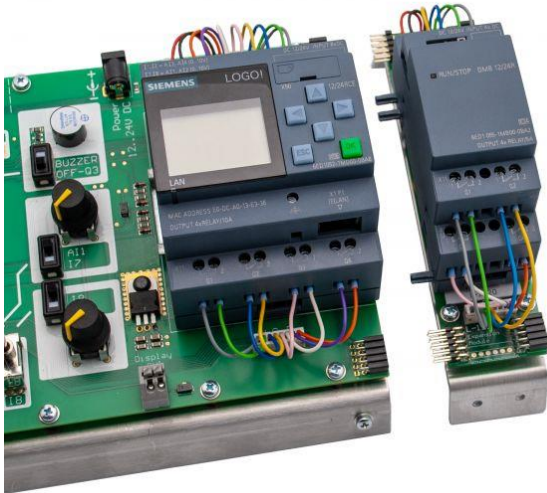
Hinweis

Das Logo8-Extension Modul DM8 ist für folgendes Logo! Digitalmodul geeignet:
Siemens Logo! DM8 12/24R (Hersteller-Bestellnummer: 6ED1055-1MB00-0BA2)

Logo8-Extension Modul AM2

für Logo! AM2

Beschreibung



Das **Logo8-Extension Modul AM2** wird rechts an das Logo8-Trainingsboard angesteckt und stellt 2 zusätzliche analoge Eingänge zur Verfügung. Die beiden analogen Eingänge (0-10 Volt) des ersten Logo8-Extension Moduls AM2 sind mit dem 40-poligen "Interface" Stecker auf dem Logo8-Trainingsboard verbunden. Von dort können sie über das "Interface Modul 1" für externe Sensoren, Aktoren oder Modellen von Drittanbietern genutzt werden.

Technische Daten:

Sensoren/Eingänge

2 analoge Eingänge 0-10 Volt
die Eingänge des ersten Logo8-Extension Modul AM2 sind mit dem 40-poligen "Interface" Stecker auf dem Logo8-Trainingsboard verbunden

Aktoren/Ausgänge

keine

Weiteres

Die Spannungsversorgung erfolgt über das Logo8-Trainingsboard.
Das Logo8-Extension Modul AM2 ist auf einem Aluminiumwinkel montiert.

Lieferumfang

Logo8-Extension Modul AM2 mit/ohne Logo! AM2 Modul, montiert auf Aluminiumwinkel
Größe mit Aluminiumwinkel und Logo! Modul (L x B x H) ca. 35,5 x 175 x 115 mm

Hinweis

Das Logo8-Extension Modul AM2 ist für folgendes Logo! Analogmodul geeignet:
Siemens Logo! AM2 (Hersteller-Bestellnummer: 6ED1055-1MA00-0BA2)

Logo8-Extension Modul AM2 AQ

für Logo! AM2 AQ

Beschreibung



Das **Logo8-Extension Modul AM2 AQ** wird rechts an das Logo8-Trainingsboard angesteckt und stellt 2 zusätzliche analoge Ausgänge zur Verfügung. Die beiden analogen Ausgänge (0-10 Volt) des ersten Logo8-Extension Moduls AM2 AQ sind mit dem 40-poligen "Interface" Stecker auf dem Logo8-Trainingsboard verbunden. Von dort können sie über das "Interface Modul 1" für externe Sensoren, Aktoren oder Modellen von Drittanbietern genutzt werden.

Technische Daten:

Sensoren/Eingänge

keine

Aktoren/Ausgänge

2 analoge Ausgänge 0-10 Volt
die Ausgänge des ersten Logo8-Extension Modul AM2 AQ sind mit dem 40-poligen "Interface" Stecker auf dem Logo8-Trainingsboard verbunden

Weiteres

Die Spannungsversorgung erfolgt über das Logo8-Trainingsboard.
Das Logo8-Extension Modul AM2 AQ ist auf einem Aluminiumwinkel montiert.

Lieferumfang

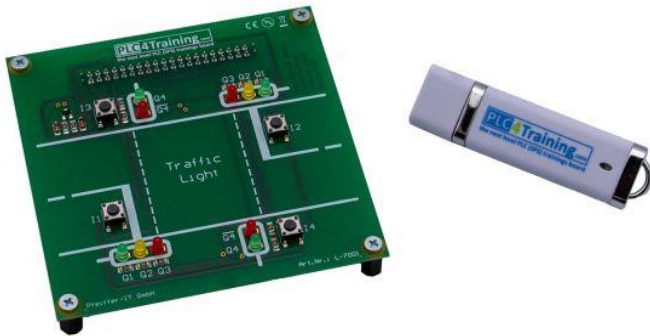
Logo8-Extension Modul AM2 AQ mit/ohne Logo! AM2 AQ Modul, montiert auf Aluminiumwinkel
Größe mit Aluminiumwinkel und Logo! Modul (L x B x H) ca. 35,5 x 175 x 115 mm

Hinweis

Das Logo8-Extension Modul AM2 AQ ist für folgendes Logo! Analogmodul geeignet:
Siemens Logo! AM2 AQ (Hersteller-Bestellnummer: 6ED1055-1MM00-0BA2)
Zum Betrieb des Logo8-Extension Modul AM2 AQ muss das Logo8-Trainingsboard mit einer
Spannung von DC 24 Volt versorgt werden.

Traffic Light - Ampelsimulation

Beschreibung



Das Modul "Traffic Light" stellt die Simulation einer typischen Fußgängerampel dar. Das Modul wird am "Logo8 Trainingsboard" auf die 40-polige "Interface" Stiftleiste aufgesteckt.

Mit LOGO! Soft Comfort kann nun ein Programm zur Steuerung der Ampelsituation erstellt und „live“ getestet werden.

Technische Daten:

Sensoren/Eingänge

4 SMD Taster, verbunden mit 4 Eingängen des „Logo8-Trainingsboards“ und der Logo! 8

Aktoren/Ausgänge

3 LEDs der beiden Signalanlagen für Fahrzeuge an jeweils einem Ausgang
2 LEDs der beiden Signalanlagen für Fußgänger an einem Ausgang, rot-grün Signal invertiert

Weiteres

Die Spannungsversorgung erfolgt über das „Logo8-Trainingsboard“.
Das "Traffic Light" Modul kann mit Spannungen von 12 bis 24 Volt betrieben werden.
Das "Traffic Light" Modul wird am "Logo8 Trainingsboard" auf die 40-poligen "Interface" Stiftleiste aufgesteckt.

Lieferumfang

"Traffic Light" Modul (L x B x H) ca. 96 x 96 x 20 mm
USB Stick mit Aufgabenbeschreibung als PDF, Beispiellösungen als LOGO! Soft Comfort Funktionsplan

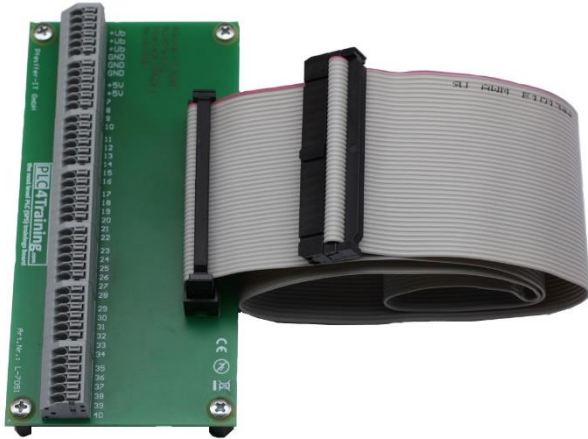
Pfeiffer-IT GmbH
Am Schiebelsberg 14
87499 Wildpoldsried
Deutschland/Germany

Fon: +49 8304 9237980
Fax: +49 8304 9237981
Info@PLC4Training.com
www.PLC4Training.com

Handelsregister: Amtsgericht
Kempten HR B 7507
Geschäftsführer
Stefan Pfeiffer

Interface Modul 1

Beschreibung



Das „Interface Modul 1“ eignet sich zur Anbindung externer Sensoren und Aktoren an das "Logo8-Trainingsboard". Dazu werden die benötigten Sensoren und Aktoren am "Interface Modul 1" über die Federklemmen verbunden. Damit lassen sich verschiedene Arten von externen Systemen anbinden und zur Steuerung durch das "Logo8-Trainingsboards" verwenden. Damit lassen sich auch Modelle von Drittanbietern steuern.

Technische Daten

Weiteres

40-poliger "Interface" Stecker
zur Anbindung an das „Logo8-Trainingsboard“ über Flachkabel
42 Federklemmen
zum Anschluss von Drahtquerschnitten von 0,25 mm² bis 0,5 mm²

Lieferumfang

"Interface Modul 1" (L x B x H) ca. 160 x 58 x 25 mm
Flachbandkabel 40-polig mit 2 Steckverbindern, Länge ca. 50 cm

Logo! TD Text Display mit Aluminiumwinkel

Beschreibung



Logo! TDE Text Display
für Logo! 8 mit Aluminiumwinkel

- 6-zeilig
- 3 Hintergrund-Farben
- 2 Ethernet Ports

Technische Daten:

Weiteres

Logo! TD Text Display, 6-zeilig, 3 Hintergrund-Farben, 2 Ethernet Ports
Die Spannungsversorgung erfolgt über das „Logo8-Trainingsboard“.

Hinweis

Der Aluminiumwinkel ist für das Logo! TD Text Display geeignet.
(Hersteller-Bestellnummer: 6ED1055-4MH08-0BA0)

Lieferumfang

Aluminiumwinkel mit/ohne Logo! TD Text Display
Netzwerkkabel Ethernet, Länge = 2m

Trainingskoffer aus Kunststoff (ESD Ausführung)

Beschreibung



Koffer aus Kunststoff mit Rasterschaum in ESD Ausführung (Industriequalität).

Im Trainingskoffer können das Logo8-Trainingsboard und die Erweiterungen sicher aufbewahrt werden.

Der Inhalt der Trainingskoffer kann nach Bedarf gewählt werden. Gerne stellen wir Ihnen das gewünschte Logo! 8 Trainer SET zusammen.

Abbildung ähnlich, ohne Inhalt!
Der Koffer enthält die zusätzlichen Artikel.

Technische Daten

Weiteres

Koffer aus Kunststoff mit Rasterschaum in ESD Ausführung,
Industriequalität, (L x B x H) ca. 425 x 345 x 130 mm

Lieferumfang

Kunststoffkoffer mit ESD Schutz
Rasterschaum mit ESD Schutz